

## Vereinbarung zur Gestaltung der gymnasialen Oberstufe in der Sekundarstufe II

(Beschluss der Kultusministerkonferenz vom 07.07.1972 i.d.F. vom 09.02.2012)

Sachsen Anhalt 6 Fächer

- 7.2 Die Schülerinnen und Schüler müssen mindestens zwei Fächer mit erhöhtem Anforderungsniveau mindestens fünfstündig oder mindestens drei Fächer mit erhöhtem Anforderungsniveau mindestens vierstündig belegen (vgl. Ziffern 8.3, 8.5 und 9.3). Davon ist eines entweder Deutsch, eine Fremdsprache, Mathematik oder eine Naturwissenschaft. Das Weitere regeln die Länder in eigener Zuständigkeit.

Vergleich der Anzahl der Fächer auf erhöhtem Niveau- früher Leistungskurse:

Abkürzungen: FS- Fremdsprache  
NW – Naturwissenschaft (Ph, Ch, Bio)

	KMK	Bayern	Sachsen Anhalt	MV	Berlin	Brandenburg
	<b>&gt;= 3 Fächer</b>	<b>3 Fächer 4 Std</b>	<b>6 Fächer 4Std</b>	<b>6 Fächer 4Std</b>	<b>2 Fächer 5Std</b>	<b>5 Fächer 4Std</b>
	<b>Deu</b>	<b>Deu</b>	<b>Deu</b>	<b>Deu</b>	<b>Ma/FS/NW</b>	<b>Deu</b>
	<b>Ma</b>	<b>Ma</b>	<b>Ma</b>	<b>Ma</b>	<b>Freie Wahl</b>	<b>Ma</b>
	<b>FS</b>	<b>FS</b>	<b>FS</b>	<b>FS</b>		<b>FS</b>
			<b>NW</b>	<b>NW</b>		<b>NW</b>
			<b>NW/FS</b>	<b>NW/FS</b>		<b>Wahl</b>
			<b>Ge</b>	<b>Ge</b>		
<b>Unterricht auf erhöhtem Niveau/ Woche in %</b>	<b>&gt;= 12Std 35%</b>	<b>12Std 35%</b>	<b>24 Std 70%</b>	<b>24 Std 70%</b>	<b>10 Std 30%</b>	<b>20 Std 58%</b>
<b>Anstieg der Sitzenbleiber</b>			<b>Auf bis zu 10%</b>	<b>Auf bis zu 10%</b>		

**In Kl.11****Die Folgen, Konsequenzen**

Da nach der Reform 70% des gesamten Unterrichtes (Klausuren,...) in ST und MV auf erhöhtem Niveau erfolgen, hat sich die Sitzenbleiberquote in der Klasse 11 jeweils schlagartig extrem gesteigert!

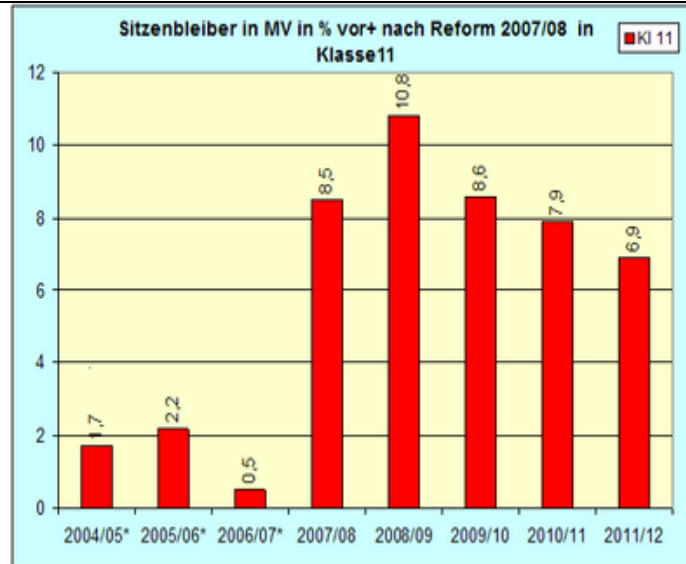
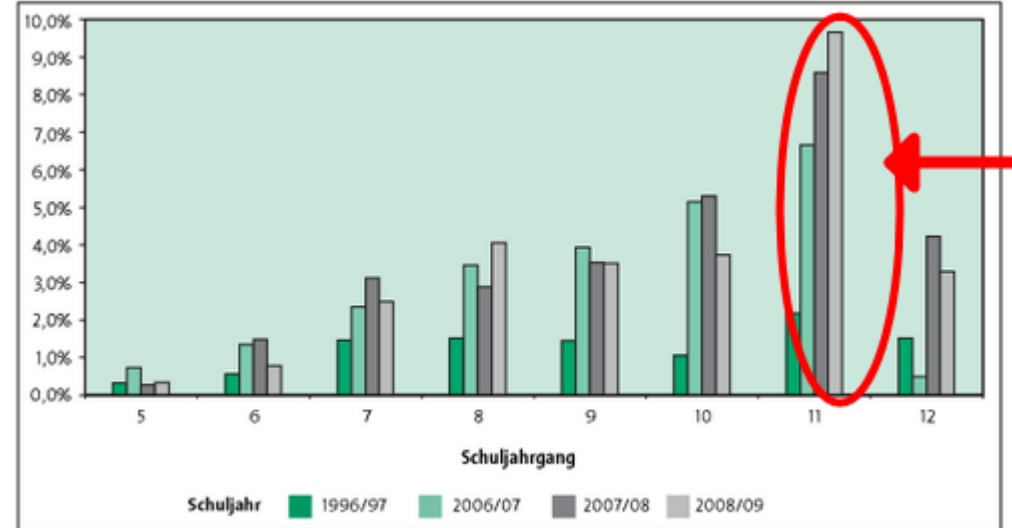


Diagramm 3-40: Wiederholerquoten im Gymnasium (Angaben in Prozent)



Quelle: Statistisches Landesamt, eigene Berechnungen Kultusministerium

**Sitzenbleiberquote nach Reform  
2007/08  
( 6 Kurse auf erhöhtem Niveau)  
in MV**

**Sitzenbleiberquote nach Reform  
2006/07  
( 6 Kurse auf erhöhtem Niveau)  
in ST**

Quellen:  
Kleine Anfrage Im Landtag von MV  
s. Anhang

<http://www.mk-bereich.sachsen-anhalt.de/presse/publikationen/2010/bildungsbericht2010.pdf>  
S.152

## Prüfungen in Fächern auf erhöhtem Niveau

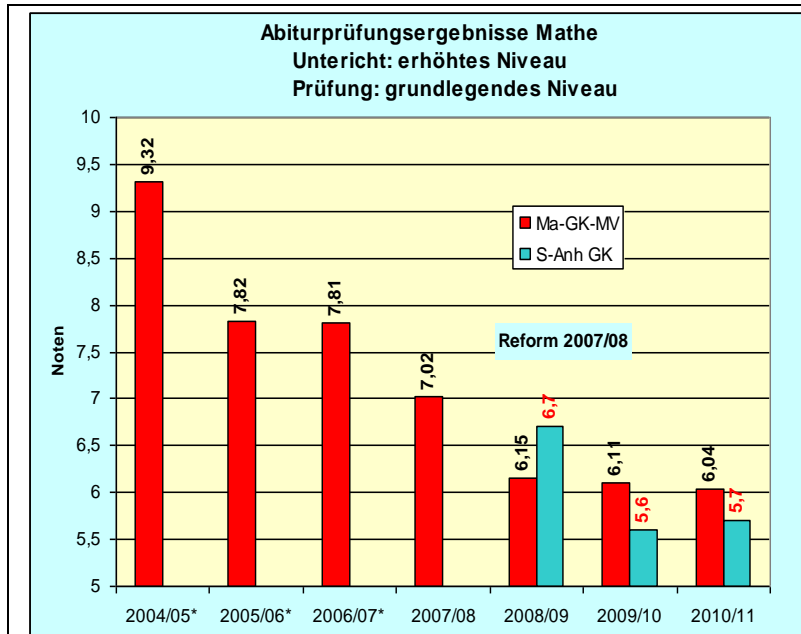
Zitat KMK:

- 8.5 Pflichtfächer der schriftlichen Abiturprüfung sind mindestens zwei Fächer mit erhöhtem Anforderungsniveau (vgl. Ziff. 3.2), darunter mindestens eines der Fächer Deutsch, Fremdsprache, Mathematik oder eine Naturwissenschaft.

### Prüfungen in Fächern auf erhöhtem Niveau

	KMK	Bayern	Sachsen Anhalt	MV	Berlin	Brandenburg
<b>Anzahl schr. Prüfungen ges.</b>	3 Fächer	3 Fächer	4 Fächer	4 Fächer	3 Fächer	3 Fächer
<b>Davon schr. Prüfung in Fächern bei Unterricht auf erhöhtem Niveau</b>	>1 darunter eines der Fächer Deu, Ma FS, NW	2  De Ma	4  Deu Ma FS NW oder Ge Ohne Wahl	4  Deu Ma FS Ge/Rel Ohne Wahl	2  darunter Deu Oder Ma Oder FS	3  darunter 2 aus Deu Ma FS
<b>Folge: Ma-Abiturdurchschnitt gesunken (GK)</b>			Von etwa 9NP auf bis zu 5,6NP	Von etwa 9NP auf bis zu 5,6 NP		

## Verschlechterung der Abiturprüfungsergebnisse in Mathematik (Grundkursprüfung) Grundkursprüflinge nehmen am Kurs auf erhöhtem Niveau (Überforderung) teil!

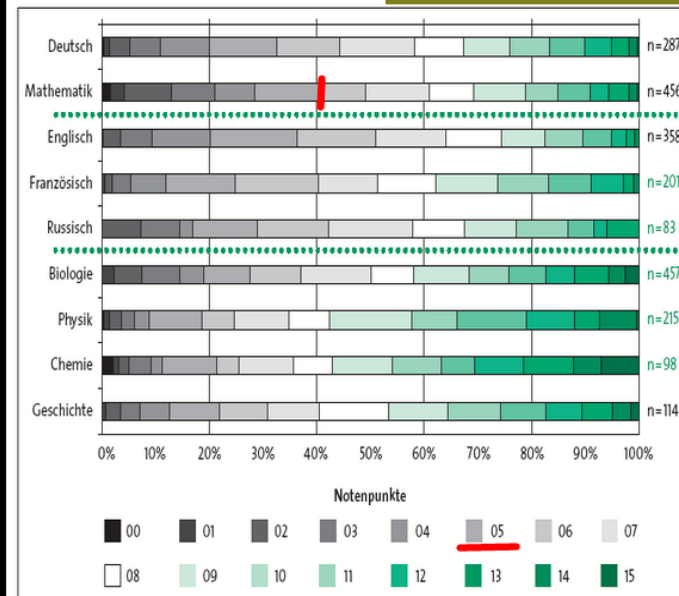


**In all den Fächern müssen die Schüler  
für eine Grundkursprüfung  
einen Kurs  
auf erweitertem  
Niveau belegen**

**Widerspruch zur EPA und den neuen Standards  
Forderung : Prüfungsniveau = Unterrichtsniveau**

Daten: Kleine Anfrage im Landtag MV

Diagramme 3-33: Verteilung der Ergebnisse nach Notenpunkten in den schriftlichen  
Prüfungsfächern im Grundkursniveau **Sachsen Anhalt**



n - Gesamtzahl der Prüflinge, die die schriftliche Prüfung im Prüfungsfach geschrieben haben

Quelle: Kultusministerium 2009, eigene Daten

**Etwa 2000 Schüler haben weniger als  
5 Notenpunkte erreicht!  
Auch deshalb sind in Kl. 12 5% der  
Schüler durchgefallen!**

<http://www.mk-bereich.sachsen-anhalt.de/presse/publikationen/2010/bildungsbericht2010.pdf>

S.140

### Abitureinbringung – Anzahl Halbjahresleistungen zur Gesamtqualifikation

	KMK	Bayern	Sachsen Anhalt	MV	Berlin	Brandenburg
Anzahl der Kurse gesamt	$\geq 32$	40	44	36	<b>32</b>	<b>42</b>
davon Kurse auf erhöhtem Niveau	$> 12$	12	<b>24</b>	<b>24</b>	<b>8</b>	<b>20</b>
Anzahl der Kurse mit Note $\geq 5$ Punkten	26	32	<b>36</b>	<b>29</b>	<b>26</b>	<b>34</b>